

Robuste • Transmission haute vitesse • Facilité d'intégration

La série Tait 8000 est une gamme de produits performance qui s'impose comme la nouvelle référence en matière de radiocommunications analogiques.

Avec une grande capacité de configuration par logiciel, la série 8000 est à la pointe du secteur.

- Radio conventionnelle 25W, à 100 canaux\*
- Commande numérique
- Vaste zone d'options interne
- Gamme complète de kits 3DK pour développeur
- Logiciel interne de localisation automatique des véhicules
- Modem interne haute vitesse optionnel
- Multiples ports auxiliaires
- Entrées/Sorties et points d'accès audio programmables
- Construction robuste
- Excellente performance RF

\* Jusqu'à 100 canaux disponibles via commande par ordinateur

## TM8105 radio de transmission de données

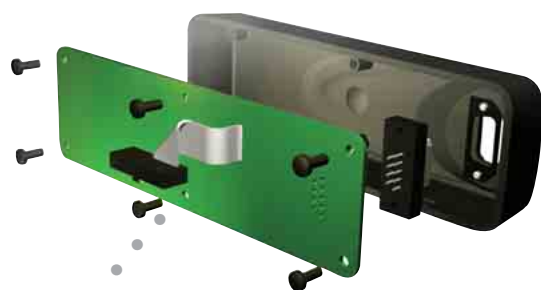


## TM8105 radio de transmission pour données

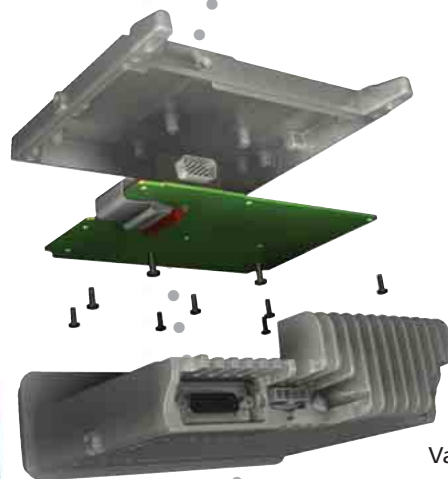
La TM8105 a été conçue avec une flexibilité maximale afin d'optimiser les possibilités d'intégration de systèmes. Une vaste zone interne d'options fait de cette radio pour transmission de données l'une des radios mobiles les plus adaptables du marché.

Basée sur l'utilisation de la technologie de traitement numérique du signal et capable de transmettre des données à haute vitesse par le biais d'un modem logiciel interne, la TM8105 offre de multiples options de connexion ainsi qu'une gamme complète de kits de développeur.

La technologie des radios TM8105 est de haute performance, innovatrice, éprouvée et à un prix compétitif.



Fausse tête de commande avec une zone d'options



Vaste zone d'options



# Caractéristiques

## Commande numérique

La radio TM8105 possède un processeur de signal numérique d'avant-garde permettant un traitement des données exceptionnellement rapide et fiable. Cela permet également d'optimiser la performance du filtrage des fréquences intermédiaires, de la démodulation FM et du traitement audio de l'émetteur-récepteur.

## Vaste zone d'options interne

La TM8105 possède une vaste zone d'options protégée par un robuste châssis en métal moulé. Sans aucun doute l'une des radios mobiles les plus adaptables disponibles sur le marché, la TM8105 comprend de multiples options de connexion.

## Gamme de kits 3DK pour développeur

Ces kits de développeur de tiers procurent une gamme d'outils matériels et logiciels qui permet de répondre aux besoins de tous les intégrateurs de systèmes. Elle offre également des opportunités de personnalisation dans une perspective de revente avec valeur ajoutée.

## Support interne du logiciel de localisation automatique des véhicules

La radio TM8105 supporte un format standard de scrutation pour la localisation des véhicules ainsi qu'un port externe pour récepteur GPS, ce qui permet de développer facilement votre propre solution.

## Modem interne haute vitesse - Option logicielle

Ce modem optionnel basé sur l'utilisation d'un logiciel supporte plus de 9600 bits par seconde et est activé par un code. Le traitement numérique optimise les gains de performance RF aussi bien pour les modems intégrés qu'externes et permet ainsi d'améliorer l'intégrité des données.

## Multiples ports auxiliaires

La TM8105 est équipée d'un solide connecteur DB 15, ainsi que de deux prises supplémentaires. Le port d'options interne peut être dérivé vers un connecteur DB15 ou DB9 optionnel situé à l'arrière du châssis de la radio.

L'avant de la radio contient un troisième port d'options/de programmation, qui passe par un connecteur DB 9.

## E/S logiques et sources audio programmables

Une vaste gamme d'entrées et de sorties fonctionnelles peut être fournie en configurant les 15 signaux E/S logiques configurables par le biais du logiciel de programmation. Les entrées/sorties audio programmables permettent à l'intégrateur de se connecter sur divers points du processeur du signal numérique. Le système bénéficie ainsi d'une souplesse importante, de gains de temps lors de répétitions, de niveaux de signal plus prévisibles et d'une meilleure qualité de reproduction.

## Construction robuste

Fabriquée sur un solide châssis en métal moulé et en utilisant presque exclusivement les composants de surface, la radio TM8105 satisfait à des critères rigoureux de fiabilité, tels que les normes MIL-STD 810 C, D, E, F et IP54.

## Excellente performance RF

La radio TM8105 a été fabriquée en utilisant une conception RF innovatrice. Lorsque la radio détecte de fortes températures au niveau de l'émetteur, elle réduit la puissance de sortie afin de maintenir un fonctionnement optimal.

## Fonctions standard :

- Signalisation sélective 5 tons intégrée
- Codeur DTMF
- Mode urgence, désactivation et réactivation par radio
- Faible consommation d'énergie en veille
- 3 sorties de signaux de contrôle
- Modem transmission de données FFSK de 1200 bauds en standard
- Choix de 4 niveaux de puissance RF par canal
- 3 niveaux de réglage du squelch
- Combiné Audio
- Réglage du volume à distance
- Peut être commandée par une tête de commande d'un tiers
- Logiciel interne de localisation automatique des véhicules
- Mode de contrôle complet par ordinateur externe

## Options :

- Carte option 600 ohms
- Carte pour sonorisation
- Contrôle des alarmes
- Contrôle d'activité du système radio ou des canaux
- Carte port série RS232 avec DB15 ou DB9



Les radios mobiles de transmission de données TB8110 et TB8115 sont également disponibles.

## TM8105 Spécifications

### Généralités

<b>Bande de fréquences</b>	66-88 MHz 136-174 MHz 216-266 MHz 400-470 MHz 450-530 MHz
<b>Stabilité de fréquence</b>	+/- 1,5 ppm (au-dessus de 100 MHz) +/- 2,5 ppm sous 100 MHz
<b>Nombre de canaux</b>	100 canaux (simplex ou semi-duplex)*
<b>Alimentation</b>	10,8 – 16V CC
<b>Espacement des canaux</b>	12.5 / 20 / 25 kHz
<b>Incrément de programmation des canaux</b>	7.5 / 12.5 / 15 / 20 / 25 / 30 kHz
<b>Dimensions (L x l x H)</b>	175 x 160 x 50 mm (6,9 x 6,3 x 2,0 pouces)
<b>Poids</b>	1,2 kg (40 oz)
<b>Température de service</b>	-30°C à +60°C (-22°F à +140°F)
<b>Étanchéité</b>	Conforme au test pluie et poussière selon IP54

### Normes militaires F\*

Normes militaires applicables (MIL-STD)

	Méthode	Procédure
Basse pression	500.4	2
Température élevée	501.4	1 & 2
Température basse	502.4	1 & 2
Choc thermique	503.4	1
Radiation solaire	505.4	1
Pluie	506.4	3
Humidité	507.4	1
Brouillard salin	509.4	1
Poussière	510.4	1
Vibration	514.5	1
Choc	516.5	1 & 5

\* Satisfait également à des normes équivalentes à MIL-STD C, D et E.

<b>Connecteur RF</b>	50 ohms BNC/mini UHF
<b>Connecteurs d'interface</b>	3 connecteurs d'interface avec ports série

### Émetteur

<b>Puissance de sortie</b>	25W, 10W, 5W, 1W
<b>Niveau de modulation</b>	< +/-2.5 kHz 12.5 kHz < +/-4 kHz 20 kHz < +/-5 kHz 25 kHz
<b>Ronflement et bruit FM</b>	> 38 dB 12.5 kHz > 41 dB 20 kHz > 43 dB 25 kHz
<b>Emissions par conduction/radiation</b>	< -36 dBm jusqu'à 1 GHz < -30 dBm 1-4 GHz sous 500 MHz < -30 dBm 1-12.75 GHz au-dessus de 500 MHz
<b>Réponse audio</b>	300 Hz-3 kHz Plate ou préaccentuée
<b>Distorsion audio</b>	< 3 % à 1 kHz modulation 60 %
<b>Temps d'établissement de l'émetteur</b>	< 10 msec
<b>Cycle de fonctionnement</b>	33 % à 25 W

### Récepteur

<b>Sensibilité</b>	< -118 dBm pour 12 dB SINAD
<b>Inter modulation</b>	> 67 dB
<b>Sélectivité</b>	> 65 dB 12.5 kHz > 70 dB 20 kHz > 75 dB 25 kHz
<b>Réponse parasite</b>	> 72 dB
<b>Distorsion audio</b>	< 3 % à 1 kHz modulation 60%
<b>Ronflement et bruit</b>	> 40 dB 12.5 kHz > 41 dB 20 kHz > 43 dB 25 kHz
<b>Réponse audio</b>	300-3000 Hz Plate ou désaccentuée

\* Jusqu'à 100 canaux disponibles via commande par ordinateur

Tait est le fournisseur pour tout votre équipement de communications radio, avec des solutions mobiles, portables et d'infrastructure. La réputation de Tait repose sur sa flexibilité, sa réactivité et sur son engagement à fabriquer des produits de communications radio mobiles de haute qualité. Les spécifications peuvent être modifiées sans préavis et ne font partie d'aucun contrat. Elles sont données à titre de référence uniquement. Pour de plus amples informations, veuillez consulter votre représentant Tait ou revendeur Tait agréé le plus proche.

Tait Electronics Ltd est un fournisseur certifié ISO9001: 2000 et ISO 14001: 1996.

[www.taitworld.com](http://www.taitworld.com)

Revendeur agréé

